

# El consumo de fútbol en locales públicos



# ¿Quién va a un local público a ver fútbol?

15

**Millones ven al menos un partido durante la temporada**

La mitad de la población española mayor de edad va a un local público a ver, al menos, un partido durante la temporada.



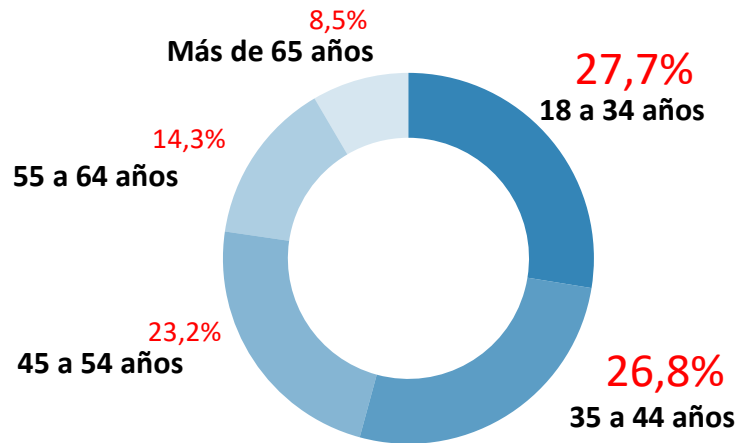
5

**Millones van a un local público de forma asidua**

Más de 5 millones ven el fútbol de forma habitual en un local público, al menos una vez al mes.

# ¿Quién va a un local público a ver fútbol?

**Público joven.** Casi el 55% de los aficionados que acuden a un local público tienen menos de 44 años.



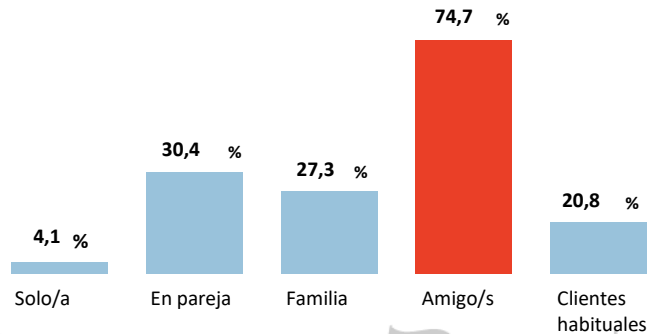
**Paridad entre los aficionados más jóvenes.**



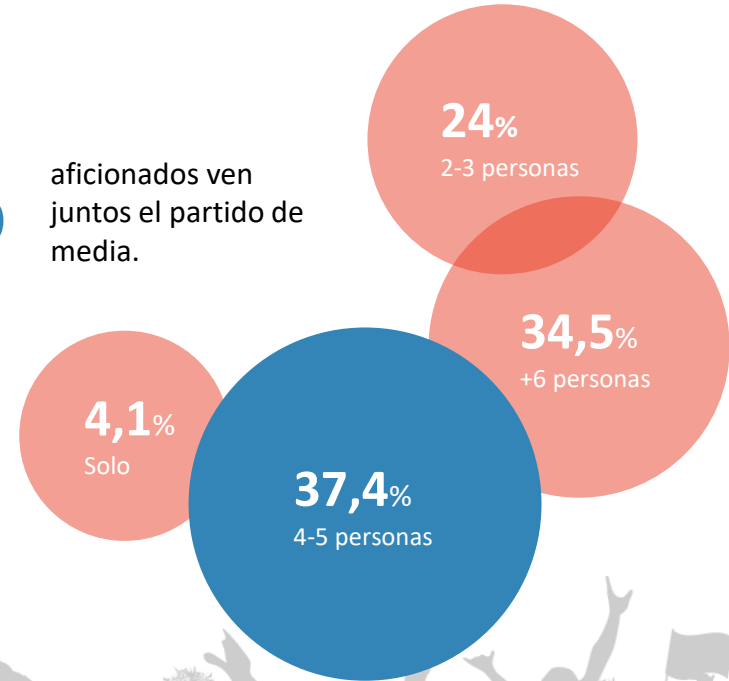
# ¿Con quién suele ir?

# 75%

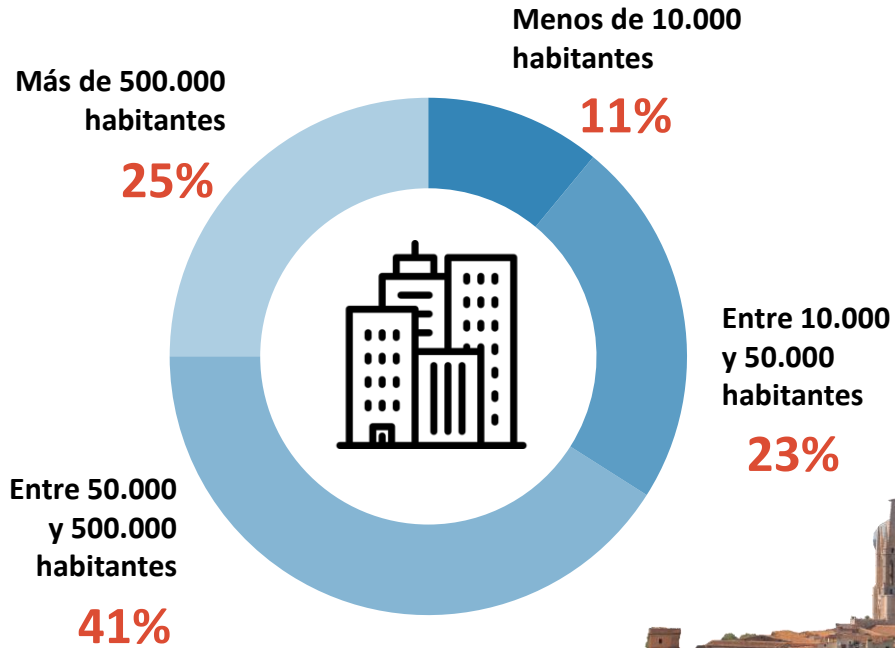
de los aficionados que va a un local público ve el fútbol con sus amigos.



**5** aficionados ven juntos el partido de media.



# ¿De dónde son?



# ¿Cuánto tiempo está y cuánto consume?



2h

**Y 20 minutos** es la media de tiempo que pasa cada aficionado en un local público viendo un partido.



13€

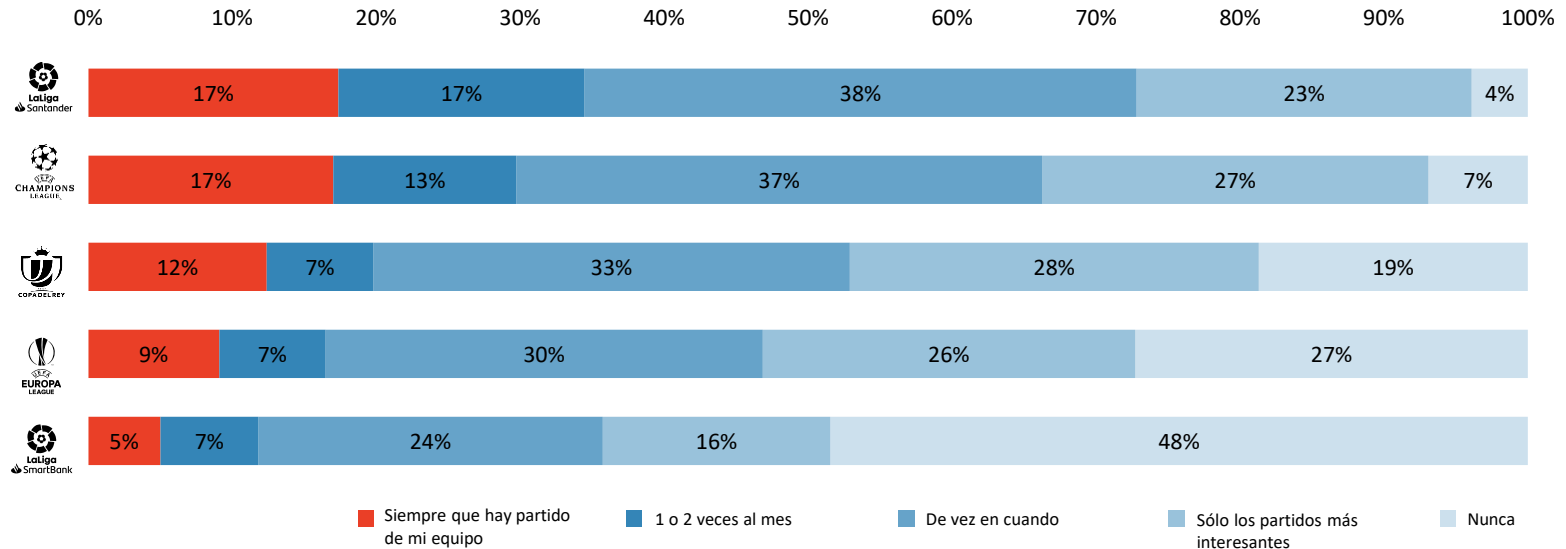
Cada aficionado consume de media 13€ por partido, y entre 2 y 3 consumiciones.



# ¿Qué ven?

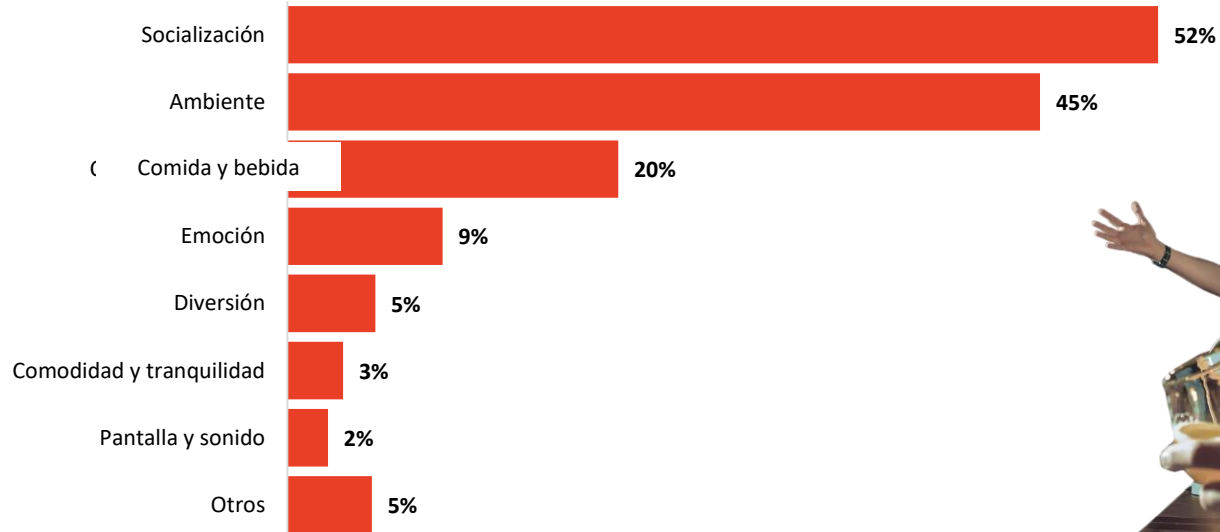
LaLiga y la Champions son las competiciones del fútbol que despiertan mayor interés en el aficionado que va a los locales públicos.

**2,6 millones de españoles (17%) van cada semana a ver los partidos de LaLiga en locales públicos y 5,2 millones (34%) lo hace de manera muy asidua.**



# ¿Por qué van a un local público?

Es una actividad de ocio compartida, momento para compartir con amigos, familiares y conocidos en un ambiente de disfrute y diversión.





# ¿Cómo es su experiencia?

## Satisfacción y experiencia

**7,7** Valoración media

1,8 %	70,2 %	27,9 %
Muy mala 0-4	Positiva 5-8	Muy Positiva 9-10

**Diversión** (61%) y **emoción** (42%) son los conceptos más mencionados por los aficionados a la hora de describir su experiencia.

# 43%

de los aficionados que van a un local público a ver fútbol, **también lo tiene contratado en casa.**

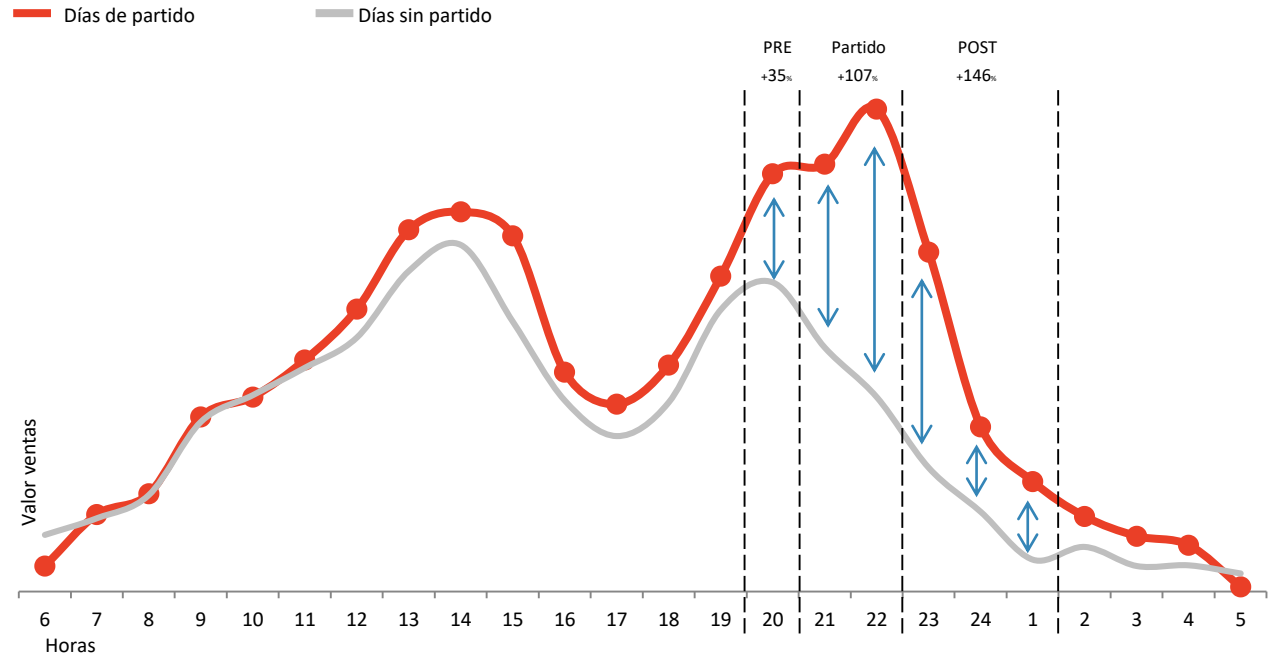
Acuden buscando **una experiencia diferente.**



# ¿Qué impacto tiene el fútbol en la hostelería?

Un local público con fútbol duplica los ingresos durante el momento del partido. A lo largo de una temporada de fútbol se estiman unos **ingresos de 1.226 M€** y generan cerca de **20.000 empleos**.

Consumo de bebidas por hora en locales públicos con fútbol



Fuentes: Impacto económico, fiscal y social del fútbol profesional en España (PWC para LaLiga) y "El fútbol se gana en los bares" (Nielsen)

